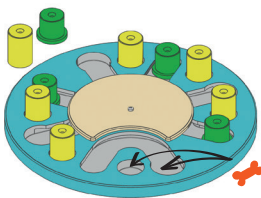


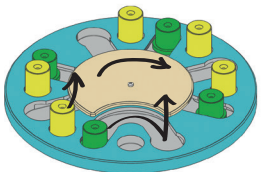
## КАК ИГРАТЬ ?

### Прячем лакомство под цилиндры



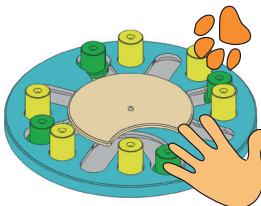
Первое время лакомство лучше помещать под все цилиндры, чтобы вызвать у собаки интерес к новой игре. Во время обучения можно использовать не все цилиндры и не все хитрости игры, адаптируя уровень сложности под Вашего питомца.

### Добраться до лакомства



Чтобы получить угощение, жёлтый цилиндр нужно просто поднять. Чтобы поднять зелёный цилиндр, его необходимо освободить, вынув красный цилиндр и повернув центральный диск, чтобы совместить его вырез с пазом в основании.

### Играем вместе!



Не стесняйтесь помочь собаке найти и достать угощения, покажите «правила» игры и подскажите разгадку, если возникли затруднения.

### Усложняем задачу



Когда Ваш питомец освоится в игре, можно усложнить ему задачу – прятать угощения только под некоторые цилиндры, развивая этим поисковые навыки собаки.

### Заслуженная награда

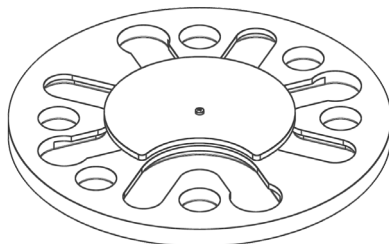


Обязательно хвалите собаку за любые успехи, это мотивирует её на дальнейшую игру.

*\*Элементы игры на иллюстрациях представлены в цвете для наглядности. Цвет элементов реального изделия может не совпадать с иллюстрациями. Это не является недостатком изделия.*

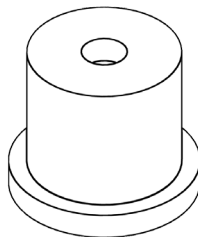
## КОМПЛЕКТ ПОСТАВКИ

### Основание с вращающимся диском



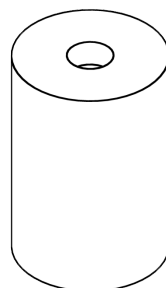
× 1

### Цилиндр с фланцем



× 4

### Цилиндр прямой



× 6

Дата изготовления: октябрь 2014.

Срок хранения не ограничен.

Срок службы 6 месяцев с начала использования.

Изготовлено и упаковано ООО «Рефлекс»,  
ул. Дубининская, 57, стр. 1, пом. 1-7Б,  
Москва, 115054, Россия

Игры для собак и их хозяев

# Умный пёс

www.barabakin.ru

## «Бумеранг»

Развивающая  
игра-головоломка для собак

Информация для потребителя

Благодарим Вас за выбор развивающих игрово-головоломок для собак серии «Умный пёс»! Пожалуйста, перед использованием внимательно прочитайте эту инструкцию и сохраните её на будущее.

### **СЕРИЯ ИГР «УМНЫЙ ПЁС»**

Увлекательные и полезные развивающие игры-головоломки для собак серии «Умный пёс» созданы на основе рекомендаций специалистов по поведению животных, стимулируют умственную деятельность собаки, укрепляют её взаимоотношения с хозяином.

Серия игр включает в себя несколько моделей с разным уровнем сложности, которые подходят для собак всех пород и возрастов, а также восстанавливаются после травмы или лишённых активных игр в силу обстоятельств или физиологических проблем. Каждая игра имеет уникальный механизм различной сложности, который требует интеллектуальной и физической ловкости. Вашему питомцу потребуется проявить логику и сноровку, чтобы разгадать головоломки и получить в награду лакомство. Игры «Умный пёс» принесут Вам и Вашей собаке море положительных эмоций. Игры «Умный пёс» – это полезный, приятный и весёлый способ провести время со своей собакой.

Рекомендуется начинать занятия со щенками в возрасте от 3-х месяцев. Игра должна быть весёлой и непринуждённой. Больше хвалите питомца, и тогда регулярные занятия помогут ему обогнать своих сверстников по уровню развития.

### **ПЕРЕД НАЧАЛОМ ИСПОЛЬЗОВАНИЯ**

Транспортировать изделие следует в заводской упаковке, в крытых транспортных средствах или контейнерах, горизонтально или вертикально на ровной поверхности, свободной от выступающих острых и твердых предметов, способных повредить упаковку и изделие. Необходимо исключить самопроизвольное перемещение изделия при перевозке. Упаковка защищает изделие от загрязнения, но не от воздействия окружающей среды, от ударов и падений.

При транспортировке и хранении при отрицательных температурах необходимо полностью распаковать и выдержать изделие в сухом помещении при

комнатной температуре не менее 3-х часов без механических воздействий. Наиболее благоприятный для изделия климатический режим помещений: температура воздуха не ниже +5°C, относительная влажность от 45% до 70%. Изделия не должны располагаться ближе 1 м от источников тепла (батарей отопления, открытый огонь камина, проч.) Не допускается содержать изделие в сырых, не проветриваемых помещениях, в помещениях с резкими перепадами температуры или влажности. Избегайте нахождения изделия в течение продолжительного времени под прямыми лучами солнца. Несоблюдение этих рекомендаций может привести к ускоренному старению изделия, изменению цвета, короблению, деформации, растрескиванию и другим дефектам, характерным для натуральной древесины и продуктов её переработки.

### **В ПРОЦЕССЕ ИСПОЛЬЗОВАНИЯ**

Изделия должны использоваться по их функциональному назначению с соблюдением допустимых нагрузок на составляющие элементы.

Можно использовать с сухим и влажным кормом. Материал изделия устойчив к слюне.

Не вставляйте ногами или коленями на движущуюся и съёмные части изделия. (Это ограничение не распространяется на Ваших питомцев.) Допустимо вставать ногами или коленями на края основания изделия с целью предотвращения его нежелательного перемещения во время активной игры.

Старайтесь избегать резких рывков и перекосов частей изделия, это может привести к их деформации или поломке.

Не передвигайте изделие волоком с места на место в целях исключения механических повреждений (например, потёртостей) поверхности, на которую установлено изделие.

В процессе эксплуатации некоторые подвижные части естественным образом утрачивают оптимальную регулировку и смазку, выполненные во время сборки. При эксплуатации периодически проверяйте узлы резьбовых и эксцентриковых соединений изделия, при необходимости подтягивайте их. Затягиванием соединений Вы, при желании,

также сможете усложнить задачу Вашему питомцу.

Не располагайте изделие вблизи отопительных приборов, во влажных местах. Избегайте попадания воды, кислот, растворителей и иных химически активных препаратов на внешние и внутренние поверхности изделия и его части. Случайно попавшую на поверхность жидкость следует удалить сухой мягкой тканью.

### **УХОД ЗА ИЗДЕЛИЕМ**

Деревянные поверхности со временем могут менять внешний вид в зависимости от климатических характеристик и условий окружающей среды, и от того, как за ними ухаживал владелец.

В случае загрязнения поверхности изделия аккуратно очистить, протереть смоченной и хорошо отжатой тканью и просушить. Избегайте длительного увлажнения изделия.

Для ухода применяйте средства, соответствующие материалу и покрытию изделия, например, специальные средства по уходу за изделиями из дерева и мебелью. Перед использованием моющего средства внимательно ознакомьтесь с его инструкцией. Из соображений гигиены при чистке допустимо аккуратное применение твердых приспособлений – скребков, губок с пластиковым или металлическим ворсом, однако это может привести к утрате первоначального внешнего вида изделия. Хорошей альтернативой является систематическая сухая чистка с помощью пылесоса и насадки в виде мягкой щётки.

### **МЕРЫ ПРЕДОСТОРОЖНОСТИ**

Не допускайте попадания пальцев, особенно детских, в зазоры между частями изделия. Это может привести к травме!

Не оставляйте собаку надолго один на один с игрой, чтобы она не начала использовать её как жевательную резинку.

Не забывайте делать паузы во время игры, чтобы собака воспринимала её как радостное и увлекательное событие, а не как утомительную рутину.